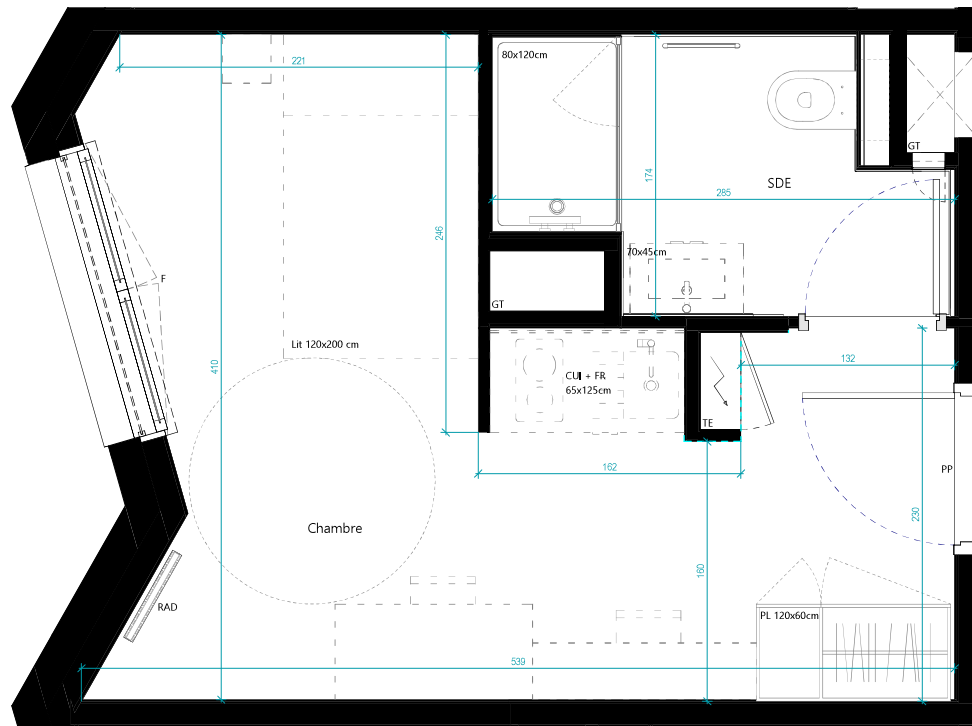


PROVISOIRE



NB: des modifications sont susceptibles d'être apportées à ce plan en fonction des nécessités techniques réglementaires de la réalisation, tant ce qui concerne les dimensions libres que l'équipement. Les indications de ce plan sont essentielles mais provisoires. Les surfaces indiquées sont approximatives au sens de l'article L261-15 et R261-31 du CGH dans la limite d'un seuil de 5%. Les retombées, soffites, faux plafonds, canalisations, radiateurs ainsi que l'emplacement des équipements sont figurés à titre indicatif. Les plantations éventuelles ne sont pas contractuelles. L'équipement électroménager et mobilier hors marché, sont indiqués en pointillés à titre indicatif.

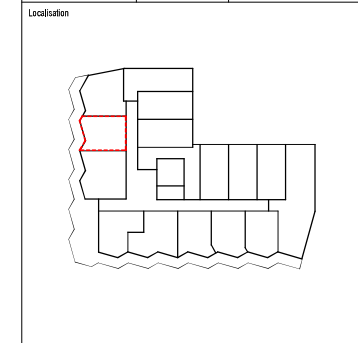


**Le spot**  
**ILOT COURBET**  
 4-6 rue Amiral Courbet / 3 rue de Kerorou 29200 BREST

**DUVAL** **ICADE**

**PLAN DE VENTE**

APPARTEMENT		
NIVEAU	TYPE	N°LOT
R+6	T1	603



Surfaces

603	Chambre	15.31 m <sup>2</sup>
603	SDE	4.24 m <sup>2</sup>
		19.55 m <sup>2</sup>

- Légende
- PP Porte palière
  - F Fenêtre
  - GT Gaine technique
  - TE Tableau électrique
  - PL Placard
  - RAD Radiateur
  - CUI Cuisinière
  - FR Réfrigérateur

Note

Hauteurs sous plafond logements (hors soffite) : 2.50m

Echelle Comme indiqué

Date 04/10/2024

Orientation